



### HERRAMIENTAS PARA ACABADO

#### LIMA PARA METAL PLANA

- Acero T12
- Mango de doble componente plástico
- Presentación: colgador plástico



CÓDIGO	MEDIDA	CAJA MASTER
32001	200mm,8"	100

#### LIMA PARA METAL MEDIA CAÑA

- Acero T12
- Mango de doble componente plástico
- Presentación: colgador plástico



CÓDIGO	MEDIDA	CAJA MASTER
32005	200mm,8"	100

#### LIMA PARA METAL REDONDA

- Acero T12
- Mango de doble componente plástico
- Presentación: colgador plástico



CÓDIGO	MEDIDA	CAJA MASTER
32009	200mm,8"	100

#### LIMA PARA METAL TRIANGULAR

- Acero T12
- Mango de doble componente plástico
- Presentación: colgador plástico



CÓDIGO	MEDIDA	CAJA MASTER
32013	200mm,8"	100

#### LIMA PARA METAL CUADRADA

- Acero T12
- Mango de doble componente plástico
- Presentación: colgador plástico



CÓDIGO	MEDIDA	CAJA MASTER
32017	200mm,8"	100

#### ESCOFINA PLANA

- Acero de uso industrial
- Mango de doble componente plástico
- Presentación: colgador plástico



CÓDIGO	MEDIDA	CAJA MASTER
32021	200mm,8"	100

#### ESCOFINA MEDIA CAÑA

- Acero de uso industrial
- Mango de doble componente plástico
- Presentación: colgador plástico



CÓDIGO	MEDIDA	CAJA MASTER
32025	200mm,8"	100

#### ESCOFINA REDONDA

- Acero de uso industrial
- Mango de doble componente plástico
- Presentación: colgador plástico



CÓDIGO	MEDIDA	CAJA MASTER
32029	200mm,8"	100

#### JUEGO DE LIMAS PARA METAL (3 PIEZAS)

- Incluye:
- Limas: Plana, media caña, redonda.
  - Acero T12.
  - Mango de dos componentes plásticos.
  - Presentación: blister.



CÓDIGO	MEDIDA	CAJA MASTER
32033	200mm, 8	40

**JUEGO DE ESCOFINAS (3 PIEZAS)**

Incluye:

- Escofinas: Plana, media caña, redonda.
- Acero de uso industrial.
- Mango de dos componentes plásticos.
- Presentación: blister.



CÓDIGO	MEDIDA	CAJA MASTER
32037	200mm,8"	40

**JUEGO DE LIMA Y ESCOFINA (5 PIEZAS)**

Incluye:

- Limas: Acero T12. mango de dos componentes plásticos. Incluye: Plana, media caña, redonda, triangular.
- Escofina: Acero de uso industrial. Mango de dos componentes plásticos. Incluye: media caña.
- Presentación: blister.



CÓDIGO	MEDIDA	CAJA MASTER
32038	200mm,8"	16

**JUEGO DE LIMAS AGUJA "TIPO MATRICERO" (6 PIEZAS)**

Incluye:

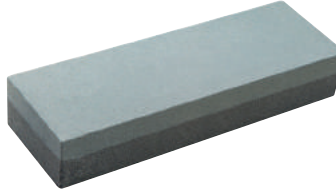
- 1 Plana, 1 Plana de protección, 1 Cuadrada, 1 Triangular, 1 Redonda, 1 Media caña.
- Aleación de acero.
- Mango de dos componentes plásticos.
- Presentación: blister.



CÓDIGO	MEDIDA	CAJA MASTER
32046	3x100mm	100

**PIEDRA PARA AFILAR RECTANGULAR**

- Óxido de aluminio color gris
- Grano de 120/240
- Presentación: caja



CÓDIGO	MEDIDA	CAJA MASTER
32047	150x50x25mm	50

**PIEDRA PARA AFILAR OVAL**

- Óxido de aluminio color gris
- Ambos lados de grano de 120
- Presentación: caja



CÓDIGO	MEDIDA	CAJA MASTER
32048	230x33x13mm	100

**CEPILLO DE ACERO**

- Alambre de acero
- Mango plástico
- Presentación: caja



CÓDIGO	MEDIDA	CAJA MASTER
32060	250mm, 10"	96

**JUEGO DE CEPILLOS DE ACERO (3 PIEZAS)**

- Mangos de plástico
- Incluye:
  - 1 cepillo de nylon sintético (180mm)
  - 1 cepillo de acero inoxidable (180mm)
  - 1 cepillo de acero (180mm)
- Presentación: blister



CÓDIGO	MEDIDA	CAJA MASTER
32059	3 líneas	100

**CEPILLO DE ACERO**

- Alambre negro - recto
- Mango y estructura de madera
- Presentación: etiqueta adherida



CÓDIGO	MEDIDA	CAJA MASTER
32061	3 líneas	120
32062	4 líneas	120
32063	5 líneas	120

**CEPILLO DE BRONCE**

- Alambre de bronce - curvo
- Mango de madera
- Presentación: etiqueta adherida

**NEW**



CÓDIGO	MEDIDA	CAJA MASTER
32065	4 líneas	120
32066	5 líneas	120